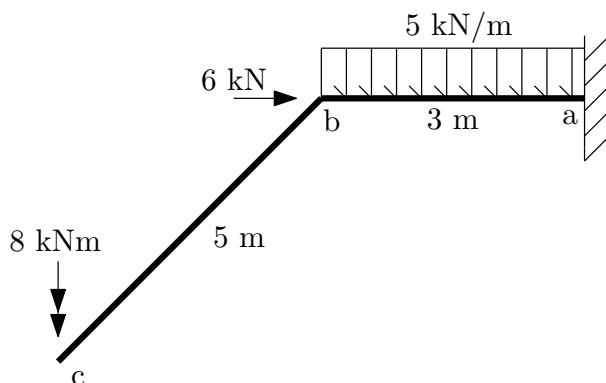


Průběhy vnitřních sil na prostorovém nosníku

9. července 2010

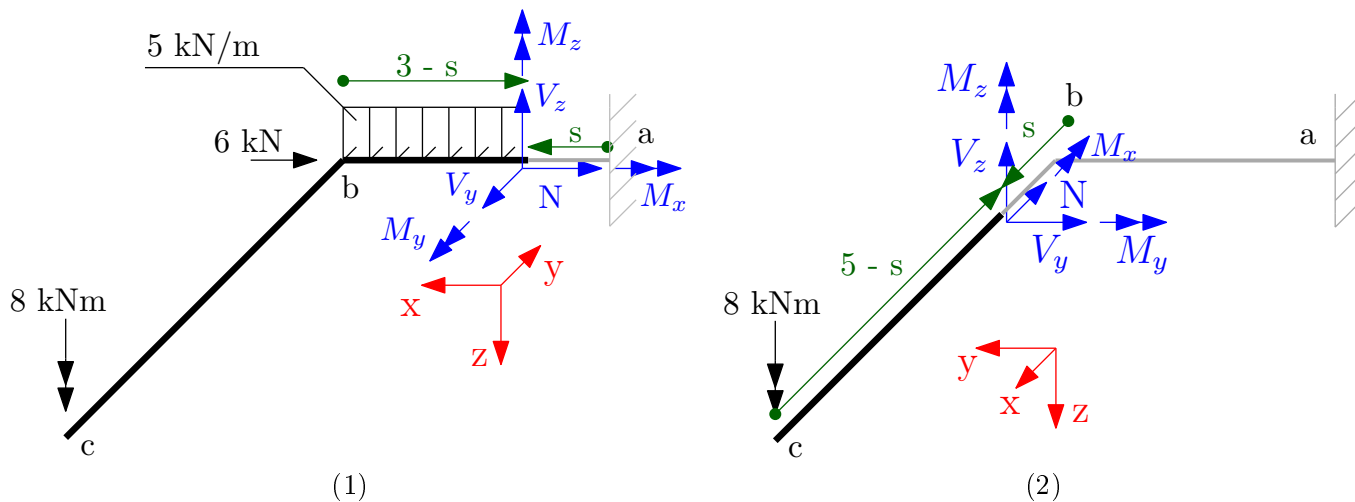


Obrázek 1: Zadání

Úkol: Vykreslete vnitřní síly na zadaném prostorovém nosníku.

Řešení:

Rozdělení na intervaly (a, b) a (b, c):

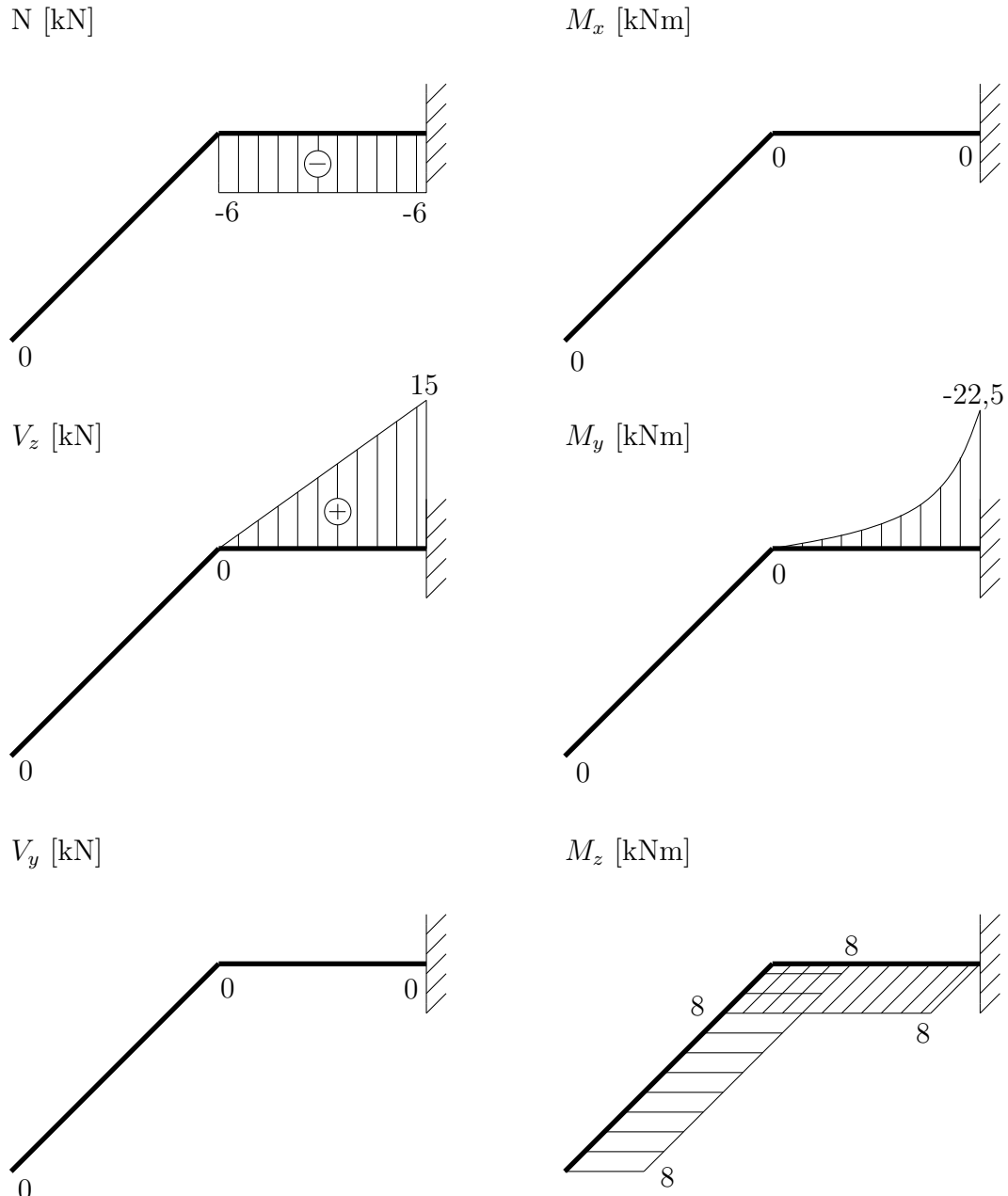


Obrázek 2: (1) interval(a, b) (2) interval(b, c).

- Analytické vyjádření vnitřních sil na intervalech (a, b) a (b, c) :

	interval (a, b)	interval (b, c)
N	-6	0
V_y	0	0
V_z	$5 \cdot (3 - s)$	0
M_x	0	0
M_y	$-\frac{5}{2} \cdot (3 - s)^2$	0
M_z	8	8

- Vykreslení vnitřních sil:



Obrázek 3: Vykreslení vnitřních sil