

Osově síly v příhradové konstrukci

Vypočítejte všechny podporové reakce a osově síly ve všech prutech příhradových konstrukcí A a B.

Kladné směry podporových reakcí volte shodně s kladnými poloosami zadaného souřadného systému.

Pro kontrolu na internetu budete potřebovat:

Příhrada A: všechny podporové reakce, osově síly ve všech prutech

Příhrada B: všechny podporové reakce, osově síly ve všech prutech

Závěrečné vykreslení musí obsahovat minimálně:

Zadání včetně skutečných rozměrů a zatížení

Zavedené kladné směry podporových reakcí

Výpočet velikostí reakcí a osových sil v jednotlivých prutech

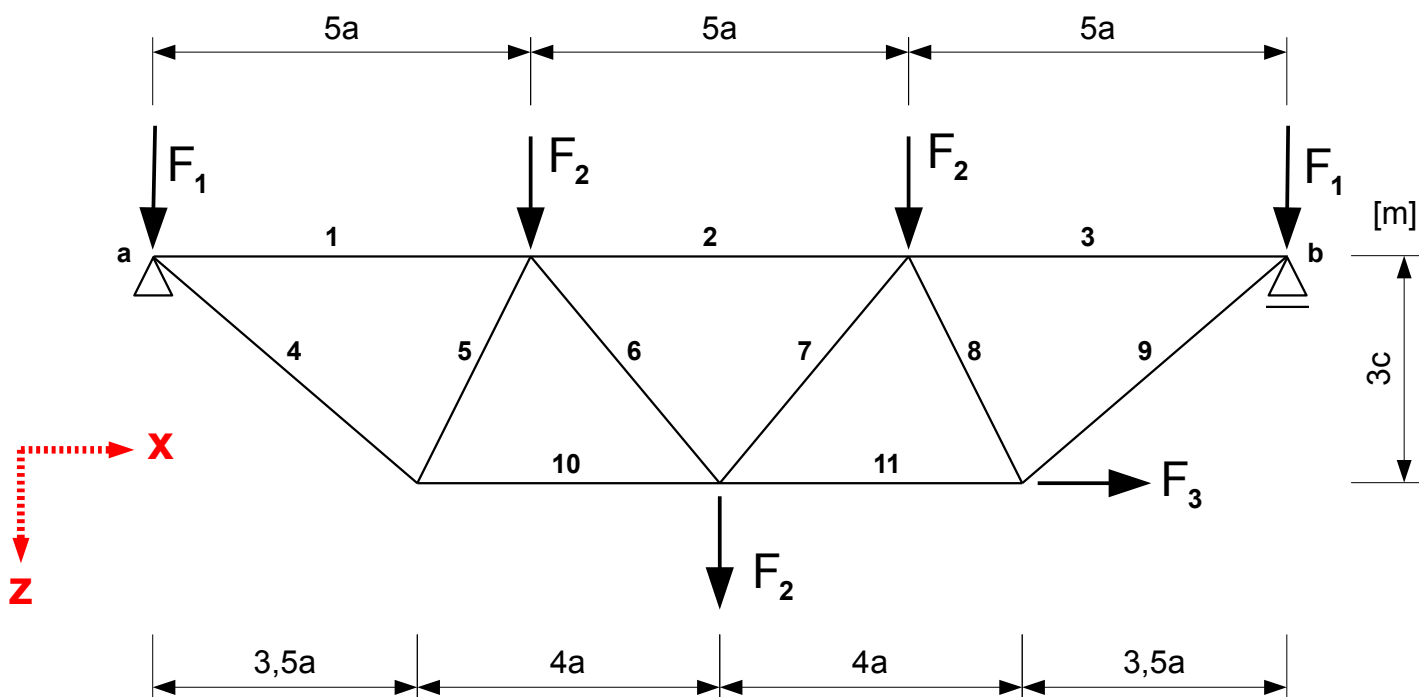
U diagonál určete zda jsou namáhány tahem nebo tkalem

$$F_1 = 10b \text{ kN}$$

$$F_2 = 20a \text{ kN}$$

$$F_3 = 10c \text{ kN}$$

PŘÍHRADA A



PŘÍHRADA B

