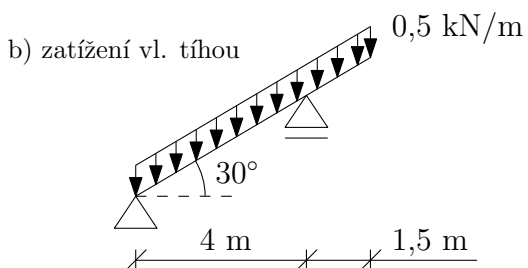
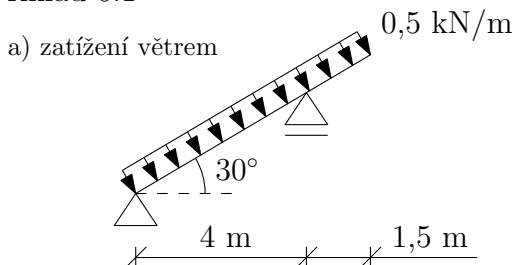


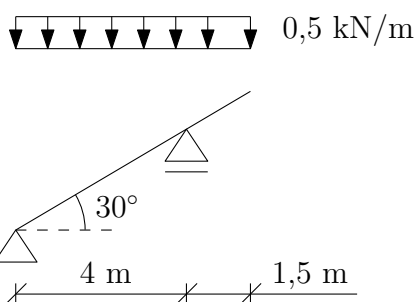
# Příklady k procvičení 6: Vnitřní síly na šikmých nosnících, lineární spojité zatížení

**Zadání:** Vypočítejte vnitřní síly na zadaných konstrukcích.

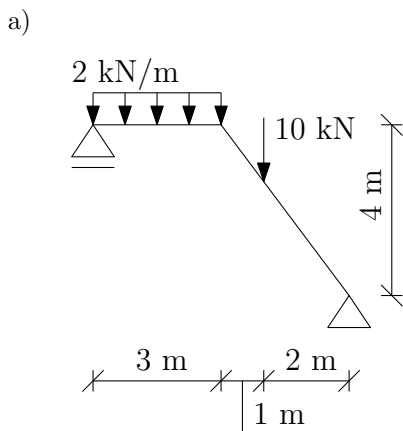
Příklad 6.1



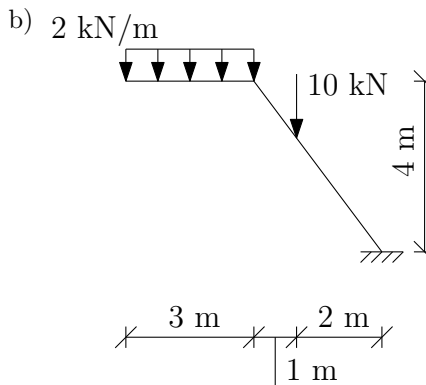
b) zatížení sněhem



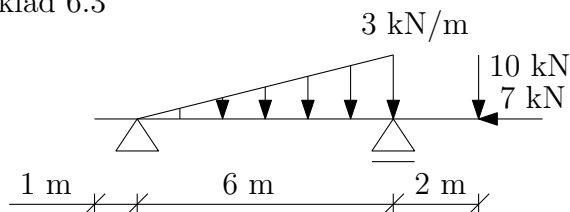
Příklad 6.2



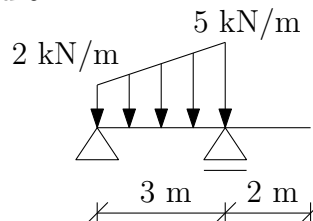
Příklad 6.2



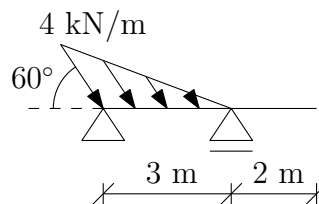
Příklad 6.3



Příklad 6.4



Příklad 6.5



Příklad 6.6

